

Mini Wifi cámara HD portátil



Referencia: X99PC
Versión: 1.3
Idioma: Español

Clip Sonic[®]

TECHNOLOGY

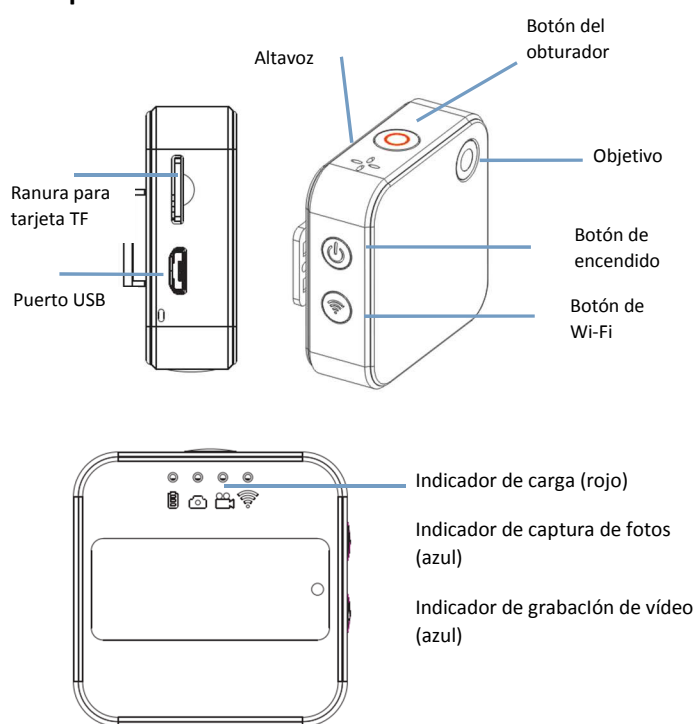
MANUAL DEL USUARIO

Gracias por adquirir un producto de la marca CLIPSONIC Technology. Prestamos gran atención al diseño, ergonomía y facilidad de uso de todos nuestros productos. Esperamos que este producto cumpla con todas sus expectativas.

Este manual de instrucciones se encuentra igualmente disponible en nuestro sitio web www.clipsonic.com

MANUAL DE INSTRUCCIONES DE USO

Apariencia de la cámara



¿Cómo usar la cámara?

Encender/apagar

Encendido: cuando esté apagada, mantenga pulsado el botón de encendido para encender la cámara.

Apagado: cuando esté apagada (sin capturar fotos), mantenga pulsado durante 3 segundos el botón de encendido/apagado para apagar la cámara.

Indicación:

1. Cuando el nivel de la batería esté muy bajo, el indicador de carga parpadeará rápidamente, indicando que la cámara pronto se apagará automáticamente y es necesario cargar la batería de litio integrada.

Clip Sonic[®]

TECHNOLOGY

MANUAL DEL USUARIO

2. Conecte la cámara al ordenador usando el cable USB, apague la cámara para que cargue automáticamente y el indicador LED rojo se encenderá. La batería se cargará completamente en unas dos o tres horas y, a continuación, el indicador se apagará.

Extraer la batería de la cámara

Siga las indicaciones del icono siguiente para abrir la tapa de la batería.



Modo de grabación de vídeo:

Al encender la cámara el indicador de grabación de vídeos (azul) normalmente estará encendido. Pulse el botón del obturador para empezar a grabar un vídeo y el indicador de grabación de vídeos (azul) parpadeará lentamente. Pulse otra vez el obturador para dejar de grabar y el indicador de grabación de vídeos permanecerá encendido.

Modo de captura de fotos:

Encienda la cámara, pulse brevemente el botón de encendido y el indicador de captura de fotos (azul) se encenderá, indicando que está en modo de fotos. A continuación, pulse brevemente el botón del obturador para tomar una foto y el indicador de captura de fotos (azul) parpadeará lentamente una vez.

Conectar la cámara al ordenador:

Conecte la cámara al ordenador usando el cable USB, podrá acceder a la cámara en modo de disco extraíble y encontrará las fotos y vídeos almacenados en la ruta I:\DCIM ("I" indica la unidad de disco extraíble).


Aplicación (compatible con Android e ISO)

1. Cómo instalar una aplicación

1.1 Busque "WIFI SDV" en Google Play (para SO Android) para encontrar la aplicación e instálela siguiendo las instrucciones.

1.2 Busque "WIFI SDV" en la App Store (para iOS) para encontrar la aplicación e instálela siguiendo las instrucciones.

2. Aplicación.

2.1 Instale la aplicación "WIFI SDV" (proporcionada por el distribuidor o por Internet) en su teléfono o tableta. Cuando se haya completado la instalación, la LCD mostrará el icono .

Clip Sonic[®]

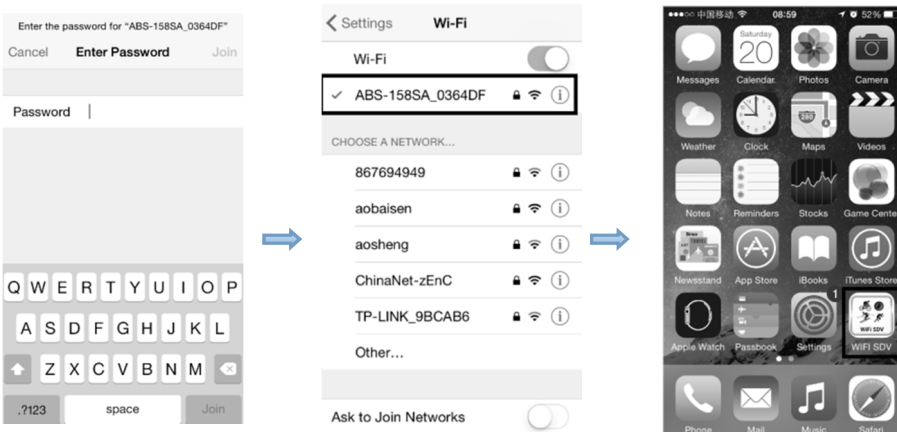
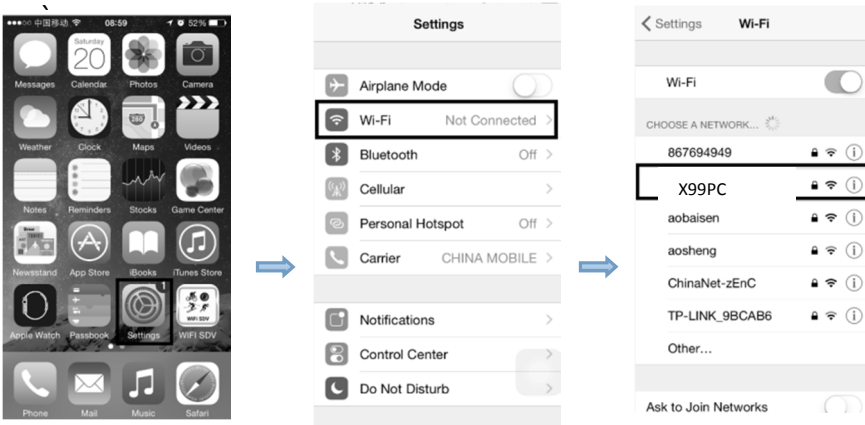
TECHNOLOGY


MANUAL DEL USUARIO

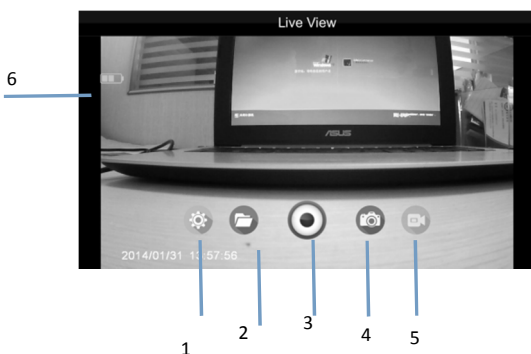
2.2 Inserte la tarjeta TF y encienda DV. Cuando quiera activar el Wi-Fi, puede pulsar brevemente el botón de Wi-Fi. A continuación se encenderá el indicador de Wi-Fi.

2.3 Active el Wi-Fi en su Smartphone o tableta y busque la señal inalámbrica de la AP "X99PC" y, a continuación, conéctela a DV.

Nota: la primera vez que se conecte a DV, deberá introducir la contraseña "1234567890".



3.4 Haga clic en el icono  de la lista de la aplicación en el teléfono o tableta iOS para abrirla. Ahora puede ver la vista previa de la imagen enviada por la cámara del teléfono o tableta y empezar a trabajar en ella. En la figura siguiente se muestra la interfaz de uso del terminal.



Clip Sonic[®]

TECHNOLOGY

MANUAL DEL USUARIO

- 1- Configuración (acceder al menú de configuración)
- 2- Acceder al archivo
- 3- Botón del obturador
- 4- Modo de imagen
- 5- Modo de grabación
- 6- Icono de batería de la cámara

Nota:

debe tener una tarjeta TF insertada para tomar fotos, grabar vídeos o descargar archivos en el terminal.

Se incluyen 10 coloridas pegatinas para personalizar la parte delantera de la cámara a su gusto. Incluye una pinza y un enganche para manillares y sillines, y unos auriculares para que pueda usar la cámara en todo momento.

Clip Sonic®

TECHNOLOGY

MANUAL DEL USUARIO



Eliminación correcta de la unidad (Aparatos eléctricos y electrónicos)

(Aplicable en la Unión Europea y el resto de Europa que han adoptado los países sistemas de recogida selectiva de residuos)

La Directiva europea 2012/19/EU sobre residuos de aparatos eléctricos y electrónicos (RAEE), los que electrodomésticos viejos no pueden ser arrojados en los contenedores habituales para residuos domésticos. Aparatos viejos deben ser recogidos selectivamente para optimizar la recuperación y reciclado de los materiales que contienen y reducir el impacto en la salud humana y el medio ambiente. El símbolo de la papelera tachada se encuentra en todos los productos para recordar la obligación de recolección separada. El consumidor debe contactar con la autoridad local o minorista para obtener información sobre la correcta eliminación de su producto.



Pour en savoir plus :

www.quefairedemesdechets.fr

CLIP SONIC

BP 61071

67452 Mundolsheim

- ilustración no contractuales
- La información del producto está sujeta a cambios sin previo aviso.