

Bracelet connecté



Référence : TEC578
Version : 1.4
Langue : Français

Clip Sonic[®]

TECHNOLOGY

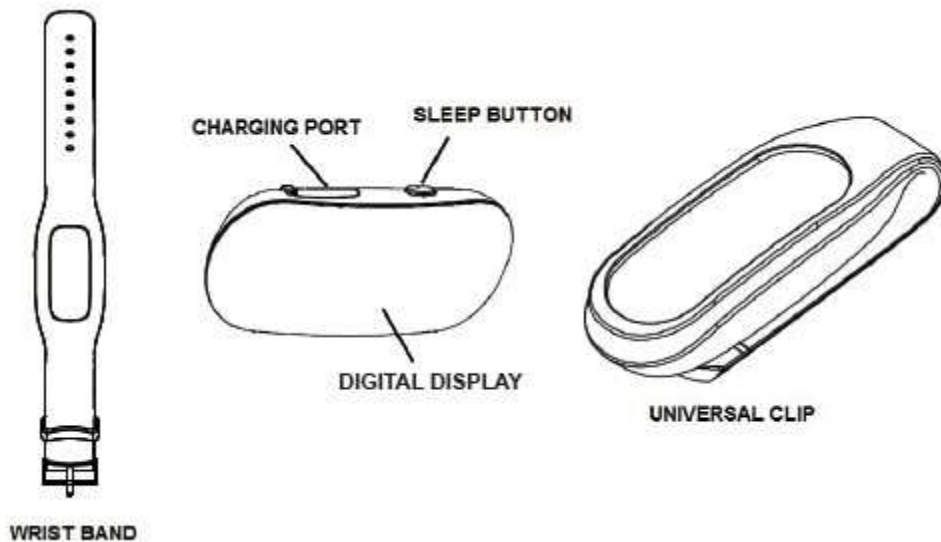
Manuel d'instruction

Nous vous remercions d'avoir fait l'acquisition de notre produit de marque CLIP SONIC Technology. Nous prenons grand soin dans la conception, l'ergonomie et simplifions l'utilisation de nos produits. Nous espérons que celui-ci vous donnera entière satisfaction.

1. Pour commencer

Ce produit comprend :

- Le module Bluetooth[®]
- Un câble USB de rechargement
- Un bracelet
- Un clip ceinture
- Une notice d'utilisation



Principales fonctions

- Bluetooth[®] BLE 4.0
- Étapes de suivi numérique, calories brûlées, distance parcourue, durée d'activité, % de cible quotidienne et qualité de sommeil avec appareil mis en marche via une touche unique
- Synchro sans fil via Bluetooth[®] à votre téléphone intelligent BLE 4.0
- Affichage d'heure et de date
- Visionnage de vos données sur l'app. pour le contrôle de votre progression et la définition de vos objectifs
- App. prise en charge par iOS et Google Play Store

2. **Pour économiser la batterie**, le suiveur d'activité est réglé en mode hibernation à la sortie usine. Avant la première utilisation, veuillez faire un appui long de 10 secondes sur le bouton pour activer l'appareil. La barre de progression passera de vide à plein pour indiquer l'activation totale comme ci-dessous:



Clip Sonic[®]

TECHNOLOGY

Manuel d'instruction

Pour recharger l'appareil, branchez le bracelet de suivi d'activité sur un port USB (comme un port USB d'ordinateur etc.) en vous servant du cordon de recharge USB (inclus). Le voyant affichera le niveau de recharge.

3. Installez l'APP. sur votre téléphone intelligent avec BLE 4.0



Pour les utilisateurs de téléphone intelligent – Recherchez Jstyle pro sur iOS App Store ou Google Play Store

Exigences pour téléphone mobile

Vous pouvez paramétrer et synchroniser votre bracelet via des téléphones mobiles qui prennent en charge la technologie Bluetooth 4.0.

Téléphones à iOS pris en charge –

iPhone 4S

iPhone 5, 5s, 5C, 6

iPod Touch (5^{ème} Génération)

iPad Air, iPad Mini

Téléphones Android pris en charge –

Samsung Galaxy S4, S4 Mini, S5

Samsung Galaxy Note III

Nexus 4 et 5

Remarque: Veuillez-vous assurer que l'OS de votre Android est la version 4.3 ou supérieure, l'OS de l'IOS est 7.0 ou supérieure, et que le téléphone est équipé de Bluetooth 4.0

Clip Sonic[®]

TECHNOLOGY

Manuel d'instruction

4. Le Bluetooth est toujours en marche sans indication



5. Faites fonctionner l'APP pour rechercher l'appareil puis connectez




À la différence de la plupart d'accessoires équipés de Bluetooth comme les écouteurs ou les enceintes, votre bracelet de suivi d'activité doit être directement apparié via l'app., et non en passant par l'icône «paramètres» de votre téléphone mobile.

Suivez les étapes ci-après pour appairer et paramétrer votre appareil pour la première fois –

1. Ouvrez l'app.



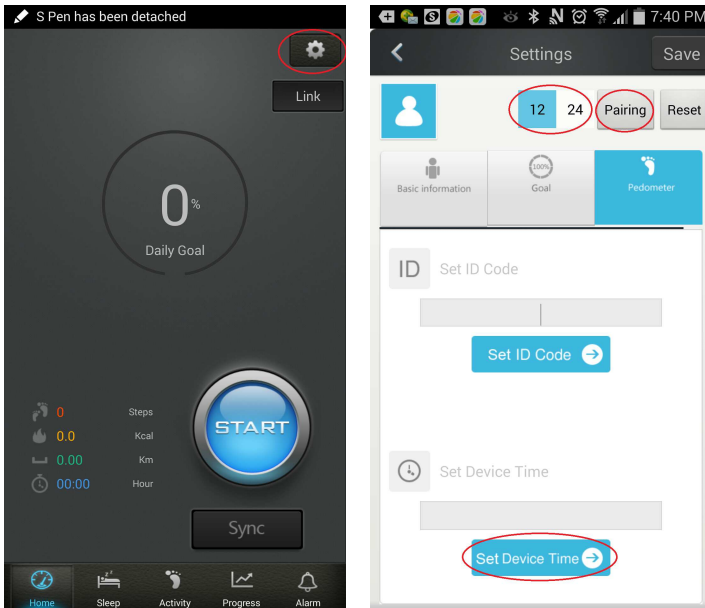
2. Tapez sur l'icône Paramètre , et ensuite tapez sur «liaison» (ceci pour la première utilisation), puis sélectionnez votre suivi d'activité à partir de la liste des appareils – Vous devez à présent être en jumelage avec le téléphone.

3. Tapez sur «Régler Heure de l'Appareil» – Cette action permet de régler la même heure sur votre bracelet de suivi d'activité que sur votre téléphone mobile, vous avez la possibilité de basculer entre les formats d'heure de 12h et 24h.

Clip Sonic[®]

TECHNOLOGY

Manuel d'instruction



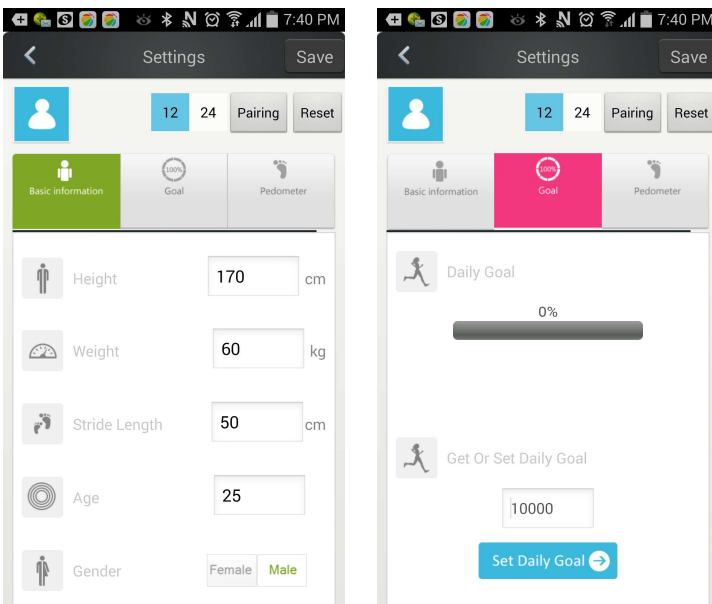
6. Paramétrez les informations personnelles

Tapez sur Informations de Base – Saisissez vos informations de base

Tapez sur Objectif et définissez vos objectifs quotidiens

Tapez sur Enregistrer pour enregistrer vos paramètres

Tapez sur Réinitialiser et cette action supprime toutes les données



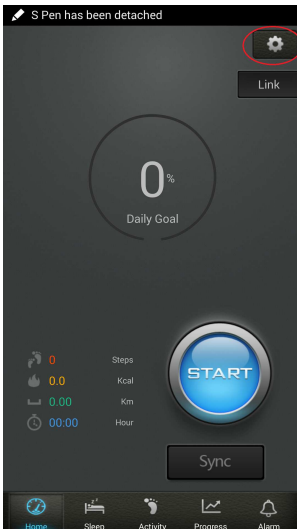
Synchronisation de votre bracelet de suivi d'activité avec votre téléphone mobile

1. Après avoir jumelé le bracelet à l'app, tapez sur «Lien» pour connecter ou déconnecter.
2. Tapez sur «Sync» et cette action synchronise toutes les données de votre bracelet avec votre téléphone mobile.
3. Tapez sur «Démarrer» pour afficher les résultats d'activité en temps réel sur votre app.

Clip Sonic[®]

TECHNOLOGY

Manuel d'instruction



7. Fonctionnement du Bracelet de suivi d'activités

- Appuyer sur le bouton une fois pour changer l'affichage comme suit



Heure, Date, Bluetooth et batterie



Pas de marche ou course effectués



Calories brûlées



Distance parcourue



Durée d'activité



Pourcentage journalier selon l'objectif paramétré

Clip Sonic[®]

TECHNOLOGY

Manuel d'instruction

- Effectuer un appui long sur le bouton pendant 2 secondes jusqu'à l'affichage entrée en sommeil, puis effectuer un appui court pour valider l'entrée en mode sommeil.



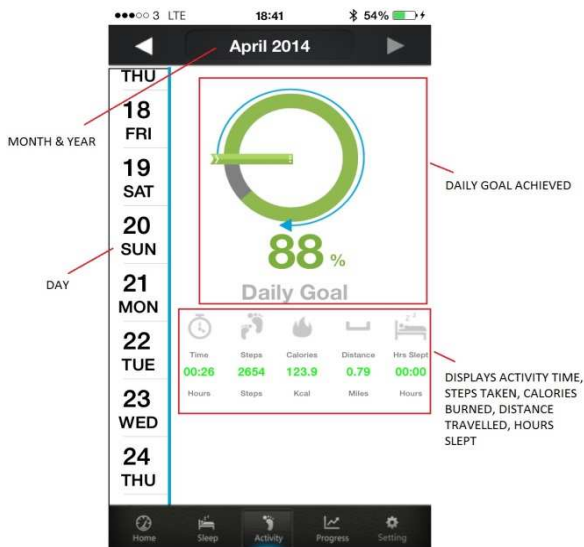
- Effectuer un appui long sur le bouton pendant 2 secondes jusqu'à l'affichage sortie de sommeil, puis effectuer un appui court pour valider l'entrée en mode activité.



Pour réaliser une économie de batterie, l'affichage s'éteint lorsque l'appareil reste inactif pendant 5 secondes. Pour activer l'écran, faites un appui court sur la touches sur l'appareil.

8. Pour le suivi d'activité sur votre appareil Android ou iOS

1. Ouvrez l'app
2. Tapez sur le menu «Activité»
3. L'écran affiche votre activité quotidienne



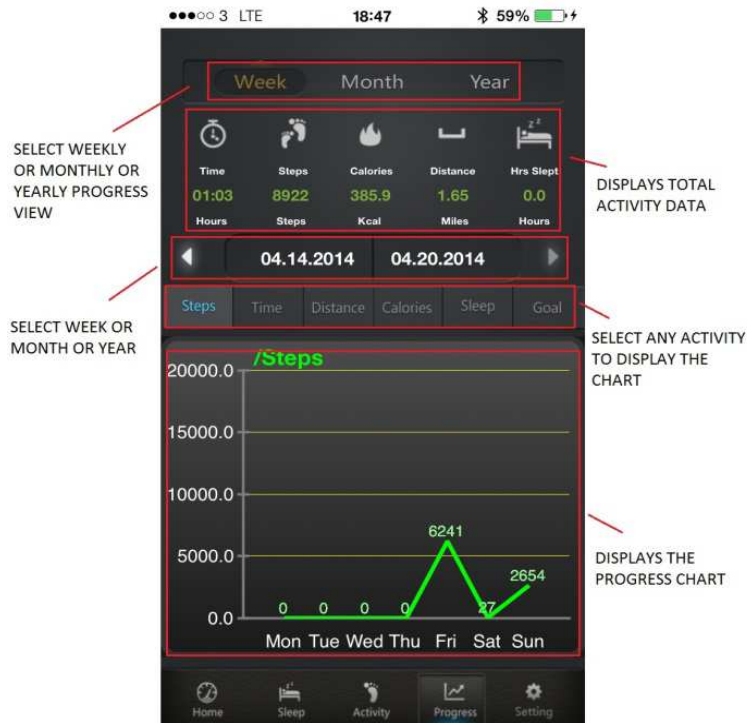
Pour consulter la progression hebdomadaire, mensuelle ou annuelle sur votre appareil Android ou iOS –

1. Ouvrez l'app
2. Tapez sur le menu «Progrès»
3. L'écran affiche votre évolution hebdomadaire, mensuelle ou annuelle en activités

Clip Sonic[®]

TECHNOLOGY

Manuel d'instruction



Suivi du sommeil avec le bracelet de suivi d'activité

Votre appareil peut suivre votre nombre d'heures de sommeil et comment vous avez dormi.

Appuyez et maintenez SLEEP BUTTON (TOUCHE DE SOMMEIL) pour activer le Mode sommeil et appuyez une fois encore pour valider.



À votre réveil, vous devez sortir du mode Sommeil.

Appuyez et maintenez SLEEP BUTTON pour sortir du Mode sommeil et activez Mode actif.

Suivi du sommeil sur votre téléphone mobile

Vous pouvez suivre le sommeil via l'app. sur votre téléphone mobile

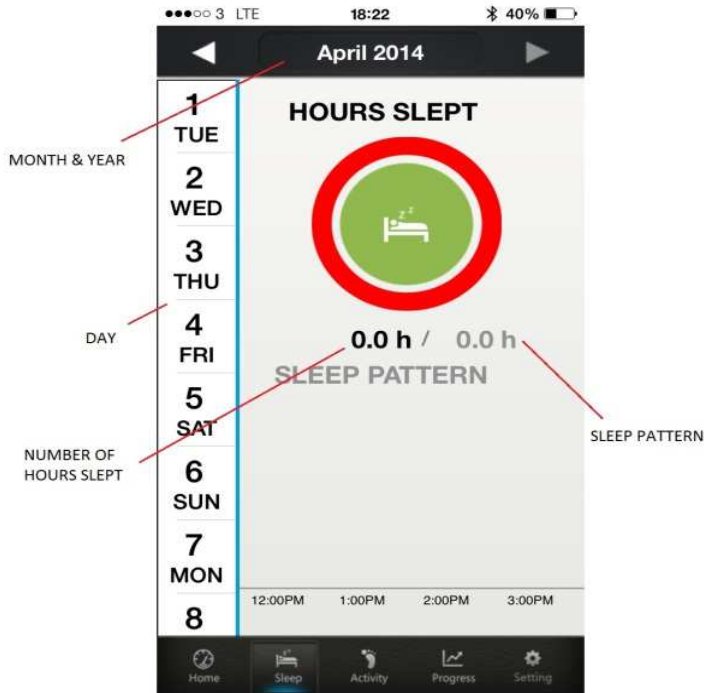
Pour le suivi du sommeil sur votre appareil Android ou iOS –

1. Ouvrez l'app
2. Tapez sur le menu «Sommeil»
3. **L'écran affiche combien d'heures vous avez dormi et la Qualité su Sommeil.**

Clip Sonic[®]

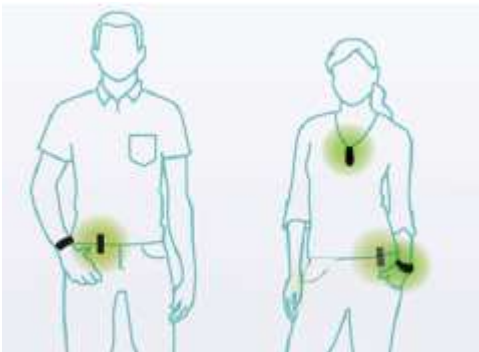
TECHNOLOGY

Manuel d'instruction



9. Comment porter votre traceur d'activité

- Le porter sur votre torse est la meilleure façon. Vous pouvez également essayer de le porter à différentes parties du corps, mais l'exactitude des données peut varier, choisissez l'endroit le plus confortable selon votre choix.
- Utilisez Le bracelet à porter sur votre poignet.
- Le module est résistant à l'eau, mais pas étanche. Ne le portez pas lors d'activités où il pourrait être mouillé.



Clip Sonic[®]

TECHNOLOGY

Manuel d'instruction

Recharge de la batterie

-L'indicateur de batterie à plat s'affiche lorsqu'elle est faible ou épuisée.

-Tout le processus de recharge dure en principe 1 à 2 heures.

-Un suiveur à pleine charge doit durer environ 5 à 7 jours.

Remarque: Veuillez recharger la batterie au moins une fois par mois pour prolonger sa durée de vie, même lorsque le suiveur n'est pas utilisé pendant une longue période.

Caractéristiques

Dimensions: Corps principal : 46*23*10 mm

Bracelet : 84 * 25 mm

Clip ceinture : 60.5(L) * 25 (l) mm

Poids : 9 g

Batterie: batterie polymère lithium rechargeable

Affichage : 0,91" OLED

Mémoire de données. 30 jours

Distance de marche : 999,99 km max.

Calories brûlées : 9999,9 kcals max.

Durée d'activité : 99h 59 min.

Clip Sonic®

TECHNOLOGY

Manuel d'instruction



Mise au rebut correcte de l'appareil (Équipement électrique et électronique)

(Applicable dans l'Union européenne et dans les autres pays d'Europe qui ont adopté des systèmes de collecte séparés)

La directive Européenne 2002/96/EC sur les Déchets des Equipements Electriques et Electroniques (DEEE), exige que les appareils ménagers usagés ne soient pas jetés dans le flux normal des déchets ménagers.

Les appareils usagés doivent être collectés séparément afin d'optimiser le taux de récupération et le recyclage des matériaux qui les composent et réduire l'impact sur la santé humaine et l'environnement.

Le symbole de la poubelle barrée est apposé sur tous les produits pour rappeler les obligations de la collecte séparée.

Les consommateurs devront contacter les autorités locales ou leur revendeur concernant la démarche à suivre pour l'enlèvement de leur appareil.



CLIP SONIC
BP 61071
67452 Mundolsheim

- Photo non contractuelle
- Soucieux de la qualité de ses produits le constructeur se réserve le droit d'effectuer des modifications sans préavis